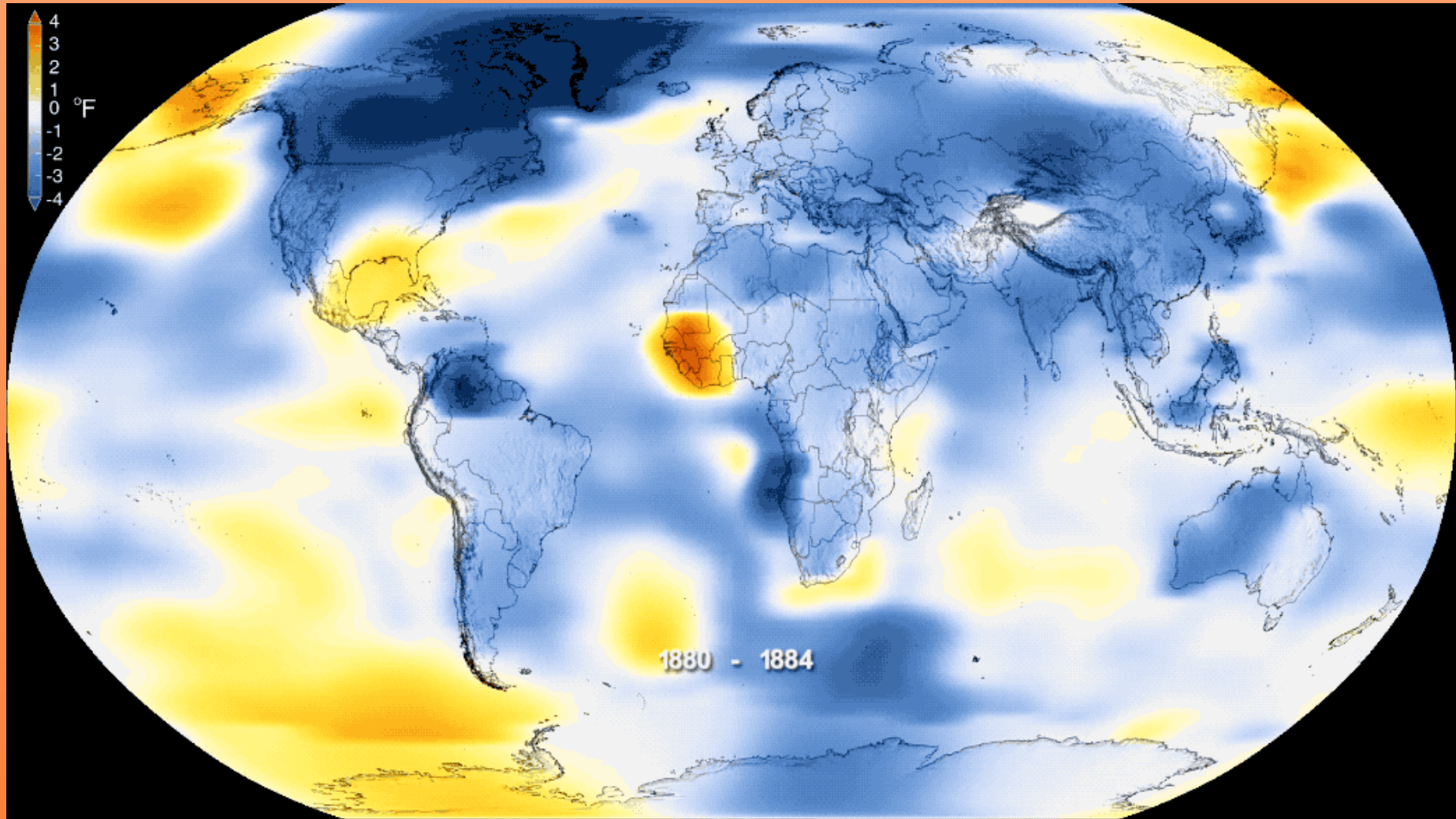


'MEER DOEN MET DATA'



René Kroes
Product Owner





Wie gaat of is in 2050 (bijna) met pensioen?





"We zullen geen uitkomst accepteren die ons achteruitwerpt. We moeten vooruit."

Klimaatbestending en waterrobuust in 2050

Gemeenten hebben zich gecommitteerd om Nederland zo goed mogelijk klimaatbestendig en waterrobuust te hebben ingericht in 2050 via het Deltaprogramma Ruimtelijke Adaptatie.



Deltaprogramma Ruimtelijke Adaptatie



Nog eens rustig nalezen? www.deltaprogramma.nl

Zeven ambities

1. Kwetsbaarheden in beeld brengen
2. Risicodialoog en strategie
3. Uitvoeringsagenda's
4. Meekoppelkansen
5. Stimuleren en faciliteren
6. Reguleren en borgen
7. Handelen bij calamiteiten





Voorkomen of beperken van overlast en schade





Klimaat-beraad



Maatschappelijke organisaties

Reductie-opgave is
48,7 Mt
minder CO₂-uitstoot



Bedrijfsleven



Overheden



Elektriciteit

20,2 Mt
minder CO₂-uitstoot



Bedrijfsleven



Overheden



Maatschappelijke organisaties



Mobiliteit

7,3 Mt
minder CO₂-uitstoot



Bedrijfsleven



Overheden



Maatschappelijke organisaties



Industrie

14,3 Mt
minder CO₂-uitstoot



Bedrijfsleven



Overheden



Maatschappelijke organisaties



Landbouw en landgebruik

3,5 Mt
minder CO₂-uitstoot



Bedrijfsleven



Overheden



Maatschappelijke organisaties



Samenleving

De samenleving doet mee. Meer dan 200 bedrijven en organisaties praten mee, aan tafel of op een andere manier. Mensen kunnen ook bijeenkomsten in het land bijwonen en zelf ideeën insturen via de site.



Gebouwde omgeving

3,4 Mt
minder CO₂-uitstoot



Bedrijfsleven



Overheden




Maatschappelijke organisaties





Nieuwe watermaatregelen op komst: hoger grondwaterpeil en strengere milieueisen

Het kabinet wil het grondwaterpeil verhogen om CO₂-uitstoot te verminderen en verzakking van huizen tegen te gaan. Dat bevestigen Haagse bronnen na berichtgeving in [de Telegraaf](#). 

Komende vrijdag wordt een pakket met maatregelen verwacht om de stikstofuitstoot terug te dringen, daar zitten ook maatregelen over het waterpeil en de waterkwaliteit bij. Het kabinet wil onder meer het waterpeil in de veenweidegebieden verhogen zodat het veen minder CO₂ uitstoot. Veen gaat rotten als het droger komt te liggen en stoot daarbij broeikasgas uit.



**Wie weet hoe je er als
gemeente voor staat?**



**Van klimaat akkoord, Deltaprogramma naar
gemeentelijke plichten en concrete uitvoerbare
thema's in de GWRP's**



Gemeentelijke watertaken

Zorgplicht inzameling en transport stedelijk afvalwater

Zorgplicht hemelwater

Zorgplicht grondwater

Focus op

De benchmark uitgevoerd door Stichting RIONED laat zien dat gemeenten het systeem functioneel goed op orde hebben.

Sinds ca. 2017 is er focus op maatschappelijke doelen van riolering:

- volksgezondheid
- voorkomen van overlast en schade



GWRP Groningen

Het GWRP bevat een financieel kader dat gebaseerd is op de drie zorgplichten:

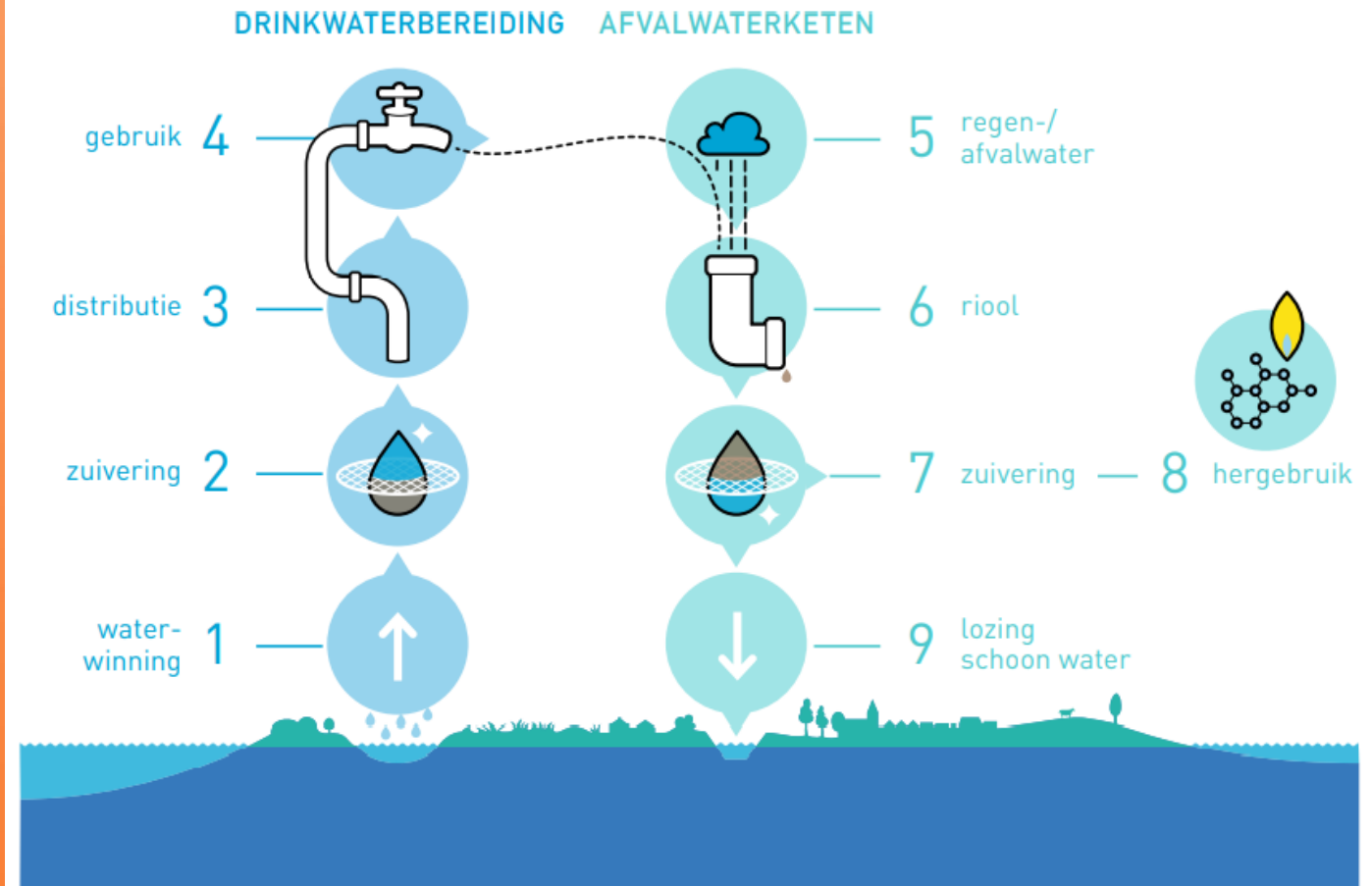
1. Zorgplicht voor inzameling en transport van stedelijk afvalwater;
2. Zorgplicht voor doelmatige inzameling en verwerking van afvloeiend hemelwater;
3. Zorgplicht voor het nemen van grondwatermaatregelen.

Deze zorgplichten raken maatschappelijke ontwikkelingen en klimaatverandering.

Vier speerpunten:

1. Klimaatadaptatie
2. Waterkwaliteit
3. Ketenoptimalisatie
4. Duurzaamheid

Watersysteem, drinkwaterbereiding en afvalwaterketen



Hoeveel meetdata werd er in totaal in 2021 verzameld door jullie hoofdstaten?



7.400.000.000



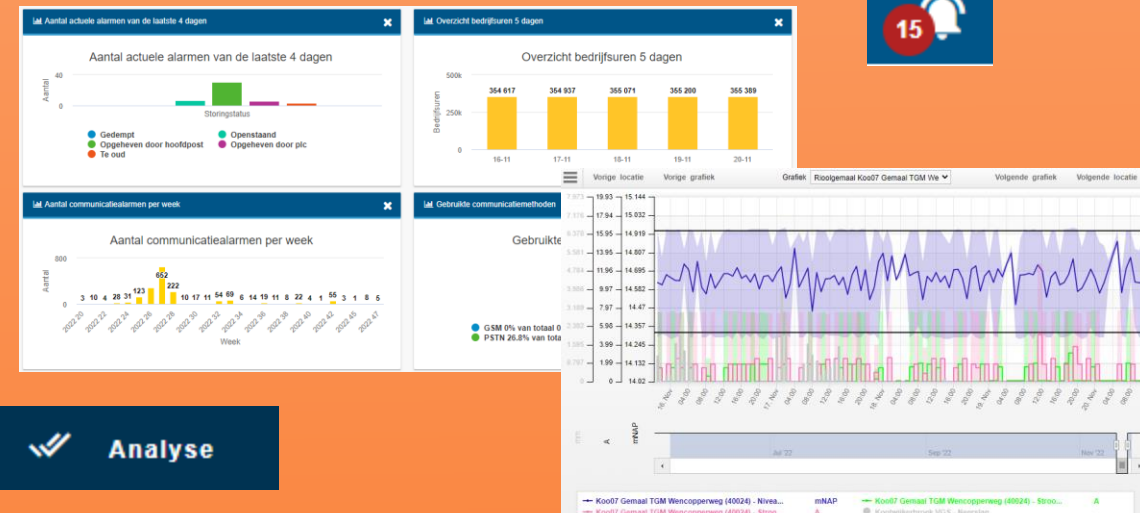
Meetdata inzetten

Vanuit de GWRP zijn de speerpunten bekend.

- Klimaatadaptatie
- Waterkwaliteit
- Ketenoptimalisatie
- Duurzaamheid

Hoofdpst gebruik?

De hoofdpst is een schat aan informatie.



Analyse

Meetdata	
Naam	Omschrijving
Gemalenbeheer	Rapport met informatie over gemalen, zoals draaiuren, starts en
Meetdata	Rapport met een overzicht van alle (geselecteerde) meetdata bi
Neerslag	Rapport met informatie over neerslag, zoals hoeveelheden, inter
Validatie status	Rapport met informatie over validatie statussen, zoals aantallen
Validatie uitkomsten	Rapport met informatie over validatie uitkomsten, zoals labeling
Verdelingsrapport	
Waterbalans	

Meetwaarden validatie



Klimaatadaptatie

Wateroverlast

Droogte

Hitte



Duurzaamheid

Afkoppelen

Besparing

Nog meer?



Versnellers

Initiatieven die hierin helpen;

- Common Ground
- Standaarden bijv. GWSW(G), IMBOR, SOR
- Smart City Intergration Platform (SCIP)
- Linked data





Aquasuite[®]
a product of Royal HaskoningDHV



Smart City
Integration Platform
Partner



Focus op software

r.kroes@i-real.nl



En hoe ga jij de meetdata voor je laten werken?



Bedankt!

