



2

PRESTATIECONTRACT  
HOOGEZAND-SAPPEMEER



3

DE METAMORFOSE VAN  
RIOOLGEMAAL SELWERD



4

JAARLIJKS ONDERHOUD  
GEMALEN IN COEVORDEN

## Mous nieuwe stijl

Na een jaar ontwikkelen is het nieuwe Mous Waterbeheer op 30 januari 2012 officieel geïntroduceerd. Het afgelopen jaar werd achter de schermen hard gewerkt aan de ontwikkeling van de nieuwe huisstijl. Coördinator marketing & communicatie Thirza de Jong licht toe: 'Met de nieuwe naam en huisstijl markeren wij een volgende fase in de levenscyclus van Mous.'

### GROEI

'Tussen de oprichting van de onderneming door naamgever Kees Mous in de jaren zeventig van de vorige eeuw en de huidige organisatie van directeur Hidde Kriele ligt een periode van ruim 30 jaar', vertelt Thirza. 'In die 30 jaar is heel veel gebeurd.' Mous groeide mee met de ontwikkelingen in de telemetrie en procestechnologie en werd een innovatieve en veelzijdige speler in de sector. 'Nog altijd thuis in pompen, maar in nog veel meer dan dat', legt zij uit. 'De nieuwe naam en huisstijl markeren een nieuwe fase in de levenscyclus van het bedrijf.'

### EENHEID

'Met de nieuwe 'look-and-feel' beogen we eenheid te brengen in de communicatie van Mous als organisatie', aldus Thirza. 'Daarmee versterken we het merk Mous en de herkenbaarheid ervan in al onze uitingen. De klant gaat dat terugzien op alle niveaus van het bedrijf, van het wagenpark, de bedrijfskleding, het briefpapier en de brochures tot en met de nieuwe website die deze dagen online gaat.' Mous ontwikkelde de nieuwe huisstijl in samenwerking met Loft 238 Tekst & Communicatie en Puntspatie [bno] Grafische vormgeving. De technische realisatie van de website wordt verzorgd door Snakeware New Media.

### NIEUW LOGO

Het nieuwe logo is een stilering van het vertrouwde, maar toch ietwat verouderde Mous Pompenbouw logo. 'De geleiding en het beheer van waterstromen worden gesymboliseerd door de twee horizontale lijnen en de pijl', legt Thirza uit. 'Het hoekje rechts-onder in het rode vlak is een vertaling van niveauverschillen, niet alleen in water maar ook in de verscheidenheid van Mous ten opzichte van andere aanbieders.' En de kleuren? 'Het donkergroen in de huisstijl verwijst naar onze inzet op duurzaamheid, het rood staat voor de controle hierover en de kennis en kunde van Mous.'



MOUS WATERBEHEER

'Met de nieuwe naam en huisstijl markeren wij een volgende fase in de levenscyclus van Mous'

### VRAGEN OVER DE NIEUWE HUISSTIJL?

Neem contact op met  
Thirza de Jong  
T (0514) 60 89 00



FOTO: MICHEL WIJBERGH



Hidde Kriele, directeur

## IDENTITEIT

Recent onderzoek laat zien dat succesvolle organisaties eraan hechten eenduidig te communiceren met hun klanten: één toon, één identiteit, op alle niveaus, over alle kanalen. De boodschap beïnvloedt het imago van de organisatie, als klant weet u met wie u zaken doet. Dit wordt 'branding' genoemd, niet in de zin van golfslag voor de kust, maar op zijn Engels. Het betekent zoveel als vormgeven aan identiteit, het versterken van een merk. In de ruim dertig jaar van haar bestaan ontwikkelde Mous Pompenbouw zich van leverancier van pompinstallaties tot een zeer veelzijdige, technisch-innovatieve speler in de markt. Bij die ontwikkeling past een nieuwe naam: Mous Waterbeheer. Met genoegen presenter ik u in deze eerste uitgave van 2012 onze nieuwe huisstijl die u wellicht al opmerkte, maar de komende tijd in al onze uitingen zult herkennen. Traditiegetrouw worden ook weer enkele aansprekende projecten, activiteiten en klantrelaties voor het voetlicht gehaald.

Mede namens alle Mous-medewerkers wens ik u een voorspoedig en succesvol nieuwjaar!

### BEDRIJFSONDERDELEN

De naam 'Mous' in het logo wordt de leidende naam in de verschillende activiteiten van Mous. 'Anders dan voorheen zal de merknaam 'Mous' vaker los worden gebruikt,' vervolgt Thirza. 'Naast het hoofdlogo zijn er varianten voor de bedrijfsonderdelen Pompenbouw, Pumpsupport en Installatietechniek. Hiermee zien onze klanten in één oogopslag met welke divisie zij te maken hebben onder Mous Waterbeheer,' besluit Thirza.

## KORT



### VERDER LEZEN

Kijk voor meer nieuws op [mouswaterbeheer.nl](http://mouswaterbeheer.nl)

### LANCERING NIEUWE VERSIE OMS



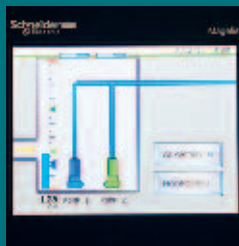
In maart lanceert Mous een nieuwe versie van haar onderhoudsmanagementsysteem oms. Deze nieuwe versie, waarin vele klantenwensen zijn opgenomen, maakt oms tot een *state of the art* onderhoudstool.

### MOUS MAAKT WERK VAN MVO



In opdracht van Mous onderzochten NHL-studenten aspecten van duurzaamheid en mvo (zie [www.mouswaterbeheer.nl](http://www.mouswaterbeheer.nl)). Mous is bezig met de implementatie van de mvo-monitor van de Metaalunie.

### NIEUW IN MOUS-KASTEN: HMI-PANELEN



Mous vervangt de huidige PLC-panelen Mitsubishi E1012 en E1022 door universele HMI-panelen van Schneider. Voordelen: snelle montage in ø22 gat, geen tekststroken, kleurenscherm (TFT) en touchscreenbediening.

### DONATIES AAN GOEDE DOELEN

toon  
hermans  
huis  
fryslân



Eindejaar doneerde Mous wederom bedragen aan twee goede doelen. De keuze viel dit jaar op Villa Pardoos en het Toon Hermans Huis Fryslân in Leeuwarden, twee organisaties die zich richten op de mens achter de zieke.

# Prestatiecontract onderhoud gemalen Hoogezand-Sappemeer

Na een voorselectie en offerteronde gunde de gemeente Hoogezand-Sappemeer Mous Waterbeheer onlangs een driejarig prestatiecontract voor het onderhoud van 196 gemalen en installaties in de periode 2012–2015. In Bedrijf sprak met projectcoördinator Henk Ottema (30) over het uitvoeringsplan waarin de aard, reikwijdte en fasering van de werkzaamheden nauwkeurig zijn vastgelegd. 'Dit document is onze leidraad om het prestatiecontract met succes na te komen.'

## WERKPLAN

Een van de pijlers van het contract is het werkplan. Mous onderscheidt hier twee trajecten: inspectie en onderhoud resp. storingen. 'In eerste instantie voeren we een nulmeting uit aan de gemalen en fonteininstallaties,' legt Ottema uit. 'Deze nulmeting geeft een indicatie van het kwaliteitsniveau van de gemalen bij de start van het onderhoudscontract.' Vervolgens vindt jaarlijks in oktober een grondige onderhoudsinspectie plaats aan de hand van een kwaliteitsnormeringssysteem waarbij de restlevensduur van de diverse onderdelen in de pompinstallaties wordt vastgesteld. 'Door het preventieve onderhoud borgen we de beschikbaarheid van de pompinstallaties en beperken we de kans op storingen van de gemalen tot een minimum', vervolgt Ottema.

## OMS-SYSTEEM

'Natuurlijk kan er altijd iets misgaan,' beaamt de projectcoördinator. Het Onderhouds Management Systeem (Mous oms) dat de gemeente onlangs integreerde in het al in gebruik zijnde Mous Aquaweb, detecteert zelf of er storingen zijn en meldt deze aan de serviceafdeling van Mous Waterbeheer. 'Onze monteurs registreren alle inspectie- en onderhouds-

'Preventief onderhoud borgt de beschikbaarheid van de pompinstallaties'

maatregelen in oms. Zo is van elk gemaal een logboek te raadplegen waarin precies is terug te lezen welke acties op welk tijdstip zijn uitgevoerd', vertelt Ottema met zichtbaar plezier. 'Je hebt dus 24/7 zicht op de actuele status van het hele arsenaal.' Vanzelfsprekend is er ook een protocol bij melding van storingen of klachten door bewoners of bedrijven. 'Afhankelijk van de urgentieklasse en storingsprioriteit nemen we passende actie,' aldus Ottema. 'Tijdens kantooruren gaat dat via een vast telefoonnummer direct naar onze serviceafdeling, buiten kantooruren gaat een melding rechtstreeks naar de dienstdoende senior-onderhoudsmonteur. Ook deze storingsmeldingen worden geregistreerd in het oms-systeem.' In maart lanceert Mous een nieuwe versie van oms.

## KWALITEITSNORMERING

Een kwaliteitsnormeringssysteem zoals de BRL 14020 zorgt ervoor dat het kwaliteitsniveau van de gemalen bij aanvang en oplevering, ook wel het kapitaal van de gemalen genoemd, in stand wordt gehouden. Elke servicemonteur kan de pompen en technische installaties aan de hand van objectieve criteria en kwaliteitsnormen op dezelfde manier beoordelen. 'Zo kan onderhoud of een inspectie door verschillende personen worden uitgevoerd, maar toch eenduidige informatie opleveren,' legt Ottema uit. Aan elk onderdeel kan een kwaliteitscode voor de onderhoudsniveaus hoog, basis of laag worden toegekend, op basis waarvan tot reparatie of vervanging kan worden besloten. 'De opdrachtgever beschikt daarmee over een objectieve norm voor investeringen in het stelsel.' De komende drie jaar zijn de gemalen en installaties in Hoogezand-Sappemeer in zorgvuldig beheer bij Mous Waterbeheer.

## SCOPE PRESTATIE-CONTRACT HOOGEZAND-SAPPEMEER

- 196 gemalen en installaties
- schakelkasten (incl. besturings/schakel/communicatie- en beveiligingsapparatuur)
- pompen (werktuigbouwkundige installaties, leidingen en appendages en meetapparatuur)
- pompputten en -kelders
- pompen van fonteinen
- regenmeters
- overstortmeters

## VRAGEN OVER

### DIT PROJECT?

Neem contact op met Hendrik Ottema  
T (0514) 60 89 00

## WERK IN UITVOERING

# DE METAMORFOSE VAN RIOOLGEMAAL SELWERD

SOMS KOMEN WERELDEN SAMEN DIE VER VAN ELKAAR VERWIJDERD LIJKEN. ZO OOK IN DE GRONINGSE WIJK SELWERD. IN OPDRACHT VAN DE GEMEENTE RENOVEERT MOUS WATERBEHEER ER IN SAMENWERKING MET CIVIELTECHNISCH AANNEMER HAARSMa HET GELIJKNAMIGE RIOOLGEMAAL. HET CENTRUM BEELDEND KUNST KOOS EEN ONTWERP VAN KUNSTENARES INGEBORG ENTROP OM DE BUITENKANT VAN HET GEBOUWTJE EEN AANSPREKENDE UITSTRALING TE GEVEN. MOUS-PROJECTLEIDER AUKE VAN DER MEER: 'EEN KUNSTSTUKJE, ZOWEL BINNEN ALS BUITEN.' HET WERK WORDT DIT VOORJAAR OPGELEVERD.

### WATERSLAG II

De renovatie van het rioolgemaal maakt deel uit van het project 'Waterslag II' waarmee de gemeente Groningen ingrijpende riooleringswerkzaamheden laat uitvoeren om wateroverlast en stinkende vijvers in het noordoosten van de stad te voorkomen. Het project is een vervolg op het aansluiten van de zuidelijke stadswijken op een nieuwe rioolpersleiding. 'Het gemaal wordt in- en uitwendig volledig gerenoveerd,' vertelt Van der Meer. 'Wij verzorgen de elektrotechnische werkzaamheden, Haarsma neemt het civieltechnische deel voor zijn rekening.' Tijdens de verbouwing wordt de functie van het gemaal overgenomen door een tij-

delijke pompinstallatie die op het terrein naast het gemaal is geplaatst. Om de geluidsoverlast tot een minimum te beperken is deze installatie tussen 23.00 en 06.00 uur in beginsel buiten werking. 'Alleen bij hevige neerslag of andere bijzondere omstandigheden kan hij draaien, maar niet langer dan noodzakelijk.'

### ACHT METER DIEP

Het op het eerste oog onopvallende gebouwtje draagt een geheim. 'Het is bijna acht meter diep,' grijnst Van der Meer. 'Het gemaal

rompt het binnenkomende rioolwater van een laag niveau naar een hoger niveau.' Dit gegeven inspireerde kunstenaar Ingeborg Entrop om het ondergrondse, onzichtbare geluid van de pompen zichtbaar te maken door deze te vertalen in letters. Het aanzuigen en uitstorten van het water geeft zij weer met de woorden 'TSHP' en 'PSHT'. Dit geschreven geluid 'pompt' zij als het ware vanuit de kelder naar het hoogste punt van het gebouwtje: het dak. Waar de letters de randen raken, worden zij als banen doorgetrokken. Om het werk te kunnen lezen, zul je je als toeschouwer ook omhoog moeten 'pompen'. Dat kan bijvoorbeeld via de trap van het nabijgelegen NS-station. Of virtueel: via de verbeelding of—ooit—via satellietbeelden op internet. Wat vindt de projectleider van de metamorfose die het gebouwtje ondergaat? 'Een kunststukje, zowel binnen als buiten.' Met het initiatief kan hij prima leven. 'Straks werpen voorbijgangers toch ook even een blik op ons kunstwerk.'

ARTIST IMPRESSION INGEBORG ENTROP



'Straks werpen voorbijgangers toch ook even een blik op ons werk'

## IN BEELD



'Het gaat allemaal heel soepel'

Wim Godlieb, gemeente Slochteren

Dat Slochteren meer heeft te bieden dan gas alleen, zal niemand verbazen. Het is goed toeven in deze 'groene oase van ruimte en rust' in het noorden van ons land. In een slingerend lint van aaneengeregen dorpen tegen het decor van een oud cultuurlandschap vinden mensen alle ruimte om er fijn te wonen, te werken en te recreëren. Dat ervaart ook Wim Godlieb, civieltechnisch medewerker van de gemeente.



Na de opleiding HBO Civiele Techniek (HTS) is Godlieb op detachingsbasis aan de slag gegaan bij diverse gemeenten en ingenieursbureaus. In 2008 werd hem door de gemeente Slochteren gevraagd om het beheer van de wegen en het riool te vertalen in beheersplannen. Na deze opdracht is hij bij de gemeente in vaste dienst gebleven. In zijn huidige beleidsfunctie is hij verantwoordelijk voor het beheer en de monitoring van alle rioolgemalen in het gemeentelijk stelsel. 'We praten dan over een oppervlakte van zo'n 16.000 ha, waarin ca. 40 hoofdgemalen en 160 minigemalen staan opgesteld.' Afgelopen zomer was Godlieb druk met de integratie van Mous Aquaweb in het beheersysteem. De contacten met Mous gaan al verder terug in de tijd: de gemeente maakt al jaren gebruik van het MMB-beheersysteem, de succesvolle telemetrie-software die Mous in 2002 op de markt bracht. 'Met Mous Aquaweb kunnen we onze beheertaken verder optimaliseren,' vertelt Godlieb. 'Het systeem biedt dag en nacht actueel inzicht in het stelsel. Als er wat is, kan direct actie worden genomen.' De gemeente gunde Mous Waterbeheer ook het onderhoud van de gemalen en installaties. 'Ook dat werkt erg prettig,' licht Godlieb toe. 'De onderhoudsaanpak van Mous voorziet in jaarlijkse inspecties die aanleiding kunnen geven tot preventief onderhoud of tijdige beslissingen voor renovatie of vervanging. De betrouwbare werking van de gemalen wordt hierdoor versterkt en de kans op storingen sterk gereduceerd.' Zijn beleid vindt haar basis in het GRP Slochteren 2008–2013. Bij de uitvoering van dat beleid werkt Godlieb veel samen met het Waterschap Hunze en Aa's. 'Samen dragen we verantwoordelijkheid voor het waterbeheer in de dorpen. Dat is een mooie opdracht waar ik dagelijks met veel plezier aan werk. Met de betrokkenheid van Mous daarbij verloopt dat alles heel soepel,' besluit Godlieb.

### VRAGEN

#### OVER RENOVATIE?

Neem contact op met Auke van der Meer  
T (0514) 60 89 00

## IN TOUW

➔ 'Half-half is niet mijn ding'

Een blik achter de schermen van de afdeling Verkoop Binnendienst

De afdeling Verkoop Binnendienst vervult een spilfunctie in de dagelijkse bedrijfsvoering van Mous. Begrijpelijk, hier wordt immers zaken gedaan. In Bedrijf sprak met afdelingshoofd Cees Kapitein die met AquaRaad een nieuwe weg inslaat.



Geboren en getogen Urker Cees Kapitein (53) begon zijn carrière als tekenaar/constructeur bij een adviesbureau. In 1990 trad hij in dienst bij Mous Pompbouw dat op dat moment ca. 25 medewerkers telde. 'In die jaren zette de groei van Mous echt door', vertelt Cees. 'Ik begon als calculator, maar vervulde tussen

de bedrijven door ook inkooptaken en projectleiding van grote opdrachten. Dat kon je in die tijd nog wel verenigen, inmiddels kan dat niet meer.' Cees groeide mee met de ontwikkeling van Mous en concentreerde zich gaandeweg op de in- en verkoop en het ontwerp van moeilijke opgaven. Dat alles in goed samenspel met de collega's van de verkoop buitendienst. 'Je houdt elkaar bij de les,' stelt hij. 'Mous werd een denktank die creatieve oplossingen voor complexe opdrachten aanreikt. Onze klanten merkten dat op en weten ons daar tot de dag van vandaag op te vinden.' Na ruim twintig jaar trouwe toewijding aan de onderneming slaat de man die het stempel van Mous naar eigen zeggen op zijn voorhoofd heeft staan een nieuwe weg in. Sinds 1 januari is Cees verbonden aan AquaRaad, een nieuw, onafhankelijk adviesbureau in de rioleringsbranche. Cees maakt de stap niet omdat hij is uitgekeken op Mous, wél omdat hij deze uitdaging met plezier aangaat. 'Van lieverlee is mijn advieskracht gegroeid. Ik wil wát ik doe vooral goed doen. Dus niet half-half, dat is niet mijn ding. Na overleg met Hidde Kriele, directeur Mous Waterbeheer, heb ik besloten de leiding van AquaRaad op mij te nemen.' Met het adviesbureau hoopt de kwieke vijftiger, die ook in zijn vrije tijd als verwoed zeiler altijd op en rond het water is te vinden, tegemoet te komen aan de behoefte aan kennis op het gebied van gemalen en persleidingen die hij opmerkt bij opdrachtgevers. 'Gemeenten zijn in toenemende mate sturend in plaats van uitvoerend bezig. De knowhow is niet langer in huis aanwezig. AquaRaad is inzetbaar op begeleiding, directievoering bij uitvoering, het schrijven van bestekken, en nog veel meer dan dat. Onze start is boven verwachting.' In AquaRaad werkt Cees samen met Willem Grouwstra, deskundige op vca-gebied. 'We vullen elkaar perfect aan en brengen theorie en praktijk samen.'

## INSPECTIE & ONDERHOUD

### ➔ JAARLIJKS ONDERHOUD GEMALEN IN COEVORDEN

Al bijna 20 jaar verzorgt Mous Waterbeheer het jaarlijkse onderhoud van de gemalen in de gemeente Coevorden. Het gaat hierbij om ca. 1.000 (mini)gemalen die aan de hand van een uitgebalanceerd onderhoudsprogramma worden gecontroleerd en onderhouden. 'We doen dat in twee rondes, de eerste reeks vóór Kerst, de tweede reeks in het voorjaar,' licht servicecoördinator Hendrik Ottema toe.

#### TEAMSPIRIT

Gedurende de 5 à 6 werkweken die met een onderhoudsronde zijn gemoeid, nemen de vier Mous-moniteurs al sinds jaar en dag doordeweeks hun intrek in een huisje van Center Parcs.



#### CONTROLENIVEAUS

- algemene en bouwkundige controle
- mechanische controle
- pomp (elektro) technische controle
- controle energieverbruik en draaiuren pomp

Overdag wordt er hard gewerkt, 's avonds zakken de mannen onderuit in het huisje. 'Leuker dan een hotelkamer en bovendien

goed voor de teamspirit', lacht Ottema.

#### STORINGSELIMINATIE

'Met de jaarlijkse onderhouds rondes houden we de conditie van de gemalen op peil,' vertelt Ottema. 'De kans op storingen wordt daardoor nagenoeg geëlimineerd doordat slijtage of onderhoudsmaatregelen tijdig vastgesteld en opgelost worden.' Daarnaast een kort overzicht van de controles die deel uitmaken van het onderhoudsprogramma.

#### ➔ VRAGEN OVER

##### DRUKRIOLERING?

Neem contact op met Hendrik Ottema (0514) 60 89 00

#### ➔ AGENDA

31 januari, 1 en  
2 februari 2012  
INFRA Relatiedagen  
Hardenberg  
20, 21 en 22 maart 2012  
Aqua Nederland &  
Rioleringsvakdagen

#### ➔ WIJZIGING TELEFOON-

NUMMER  
Het telefoonnummer voor het bestellen van materialen en reserveonderdelen is gewijzigd. U kunt ons nu bereiken op het nummer (0514) 60 89 10.

#### ➔ INFODAGEN RADIUS PRO

EN MOUS AQUAWEB  
Mous organiseert informatiedagen over Radius Pro en Mous AquaWeb. Meld u nu aan via t.d.jong@mouspompbouw.nl. U ontvangt dan tijdig bericht over data en locaties.

## ➔ MOUS WATERBEHEER

Mous Waterbeheer is de nieuwe handelsnaam van Mous Pompbouw.

#### MOUS WATERBEHEER BV

**Bezoekadres**  
Eigen Haard 41  
8561 EX Balk  
**Postadres**  
Postbus 55  
8560 AB Balk  
T (0514) 60 89 00  
info@mouspompbouw.nl

#### DIRECTIE

dhr. H. Kriele  
h.kriele@mouspompbouw.nl

#### VERKOOP

mevr. E. Samidjono  
e.samidjono@mouspompbouw.nl

#### SERVICE & ONDERHOUD

dhr. A. van der Meer  
a.vd.meer@mouspompbouw.nl

#### HELPDESK TELEMETRIE

helpdesk@mouspompbouw.nl

#### MARKETING & COMMUNICATIE

mevr. T. de Jong  
t.d.jong@mouspompbouw.nl

➔ [WWW.MOUSWATERBEHEER.NL](http://WWW.MOUSWATERBEHEER.NL)

#### COLOFON

IN BEDRIJF is een uitgave van Mous Waterbeheer bv.

#### TEKST EN REDACTIE

Paul Postema  
Loft 238, Amsterdam  
**GRAFISCHE VORMGEVING**  
Puntspatie [bno], Amsterdam

#### DRUK

Van der Eems, Easterein



MIX  
Papier van  
verantwoord harkomst  
FSC® C009476