



DRAADLOZE SIGNALERING

Het nieuwe signaleringssysteem Radius Pro stelt waterbeheerders in staat gemalen en drukrioleringsclusters op afstand te bewaken en te beheren.

De toepassing van meervoudige communicatienetwerken waarborgt een waterdicht systeem van alarmering.

Zeven dagen per week, 24 uur per dag.





Groot bereik,
krachtig signaal

Radius Pro: de nieuwe standaard in draadloze signalering

Een kleine tien jaar geleden introduceerde Mous Pompenbouw het signaleringssysteem Radius. Met groot succes: het systeem vond zijn weg naar vele enthousiaste gebruikers in de watersector. Tot de dag van vandaag ervaren zij de voordelen van draadloze signalering die Radius heeft te bieden.

Tijden veranderen, technologie ook. Met Radius Pro introduceert Mous Pompenbouw de nieuwe standaard in draadloze signalering. Radius Pro is ontwikkeld in samenwerking met Adesys, ontwikkelaar en producent van systemen voor technische alarmering. Welkom in de wereld van Radius Pro.

EFFICIËNTE OPLOSSING

Het beheer van drukgemalen in de buitengebieden is al sinds jaar en dag een belangrijk aandachtspunt voor rioolbeheerders van gemeenten. Begrijpelijk, deze installaties zijn in getal ruim vertegenwoordigd en leggen vaak een groot beslag op onderhouds- en storingsdiensten. Het signaleringssysteem Radius van Mous Pompenbouw heeft zich bewezen als een zeer efficiënte oplossing voor automatische gegevensverzameling en storingsmelding van gemalen.

DE VOORDELEN VAN RADIUS PRO

- alarmmodem in DIN-rail uitvoering
- alarmering via telefoonlijn, internet (voip) en GSM
- internetkoppeling en lijnbewaking
- meldingen via gesproken tekst, sms of semafoon
- groot bereik, krachtig signaal
- intelligent doorgeef-systeem tussen onderstations
- melding spanningsuitval bij masters
- gedetailleerde management-informatie
- e-mailrapportage over alarmafhandeling
- modulair ontwerp
- nieuwste technologie op telecomgebied

NIEUWSTE TECHNOLOGIE

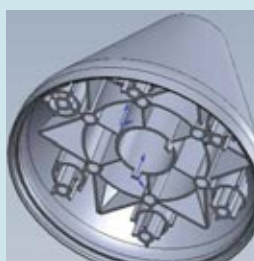
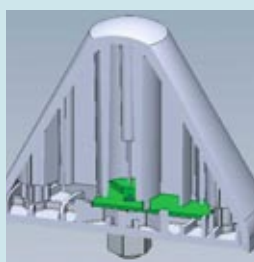
Het nieuwe telemetriesysteem Radius Pro is ontwikkeld in samenwerking met Adesys, vooraanstaand ontwikkelaar en leverancier van systemen voor bewaking en alarmering van technische installaties. Radius Pro is vanaf de tekentafel opnieuw opgebouwd. Het systeem maakt gebruik van een nieuwe, licentievrije draadloze communicatietechniek volgens het Mesh-netwerkprincipe. Dit principe waarborgt betrouwbare verbindingen, intelligente communicatie tussen stations, een groter bereik en een stabiel en sterker signaal.





WATERDICHT SYSTEEM

De betrouwbaarheid van telefonische alarmering staat of valt bij de correcte werking van verbindingen. Naast analoge lijnen (PSTN) en ISDN worden nu ook internet, bijvoorbeeld in de vorm van Voice Over IP (VOIP), en GSM ingezet voor het 24 uur per dag monitoren van systemen en technische installaties. Radius Pro is voorzien van lijnbewaking en instellingen kunnen op afstand via internet worden gewijzigd. Als een vaste telefoonlijn of VOIP-aansluiting niet beschikbaar blijkt te zijn, schakelt Radius Pro automatisch over op GSM of internet. Met als resultaat een waterdicht systeem voor telefonische alarmering waarbij geen enkele gebeurtenis onopgemerkt blijft.



portage voor volledige controle op het systeem. Altijd en overal, vierentwintig uur per dag.

TELEMETRIE

Radius Pro is geïntegreerd met Mous Aquaweb en het MMB beheersysteem. Daarnaast is Radius Pro geschikt om aangesloten te worden op diverse andere telemetriesystemen, waaronder het ARA-meldsysteem en H2gO. Hierdoor heeft u de beschikking over alle telemetrie-faciliteiten zoals grafieken, rapporten, storingsafhandeling en een geografische overzichtskaart.

GEBRUIKERSVRIENDELIJK CONCEPT

Radius Pro is snel en gemakkelijk in te bouwen in bestaande gemalen en laat zich eenvoudig bedienen. Kabel- en graafwerkzaamheden zijn niet aan de orde, een –vandalbestendige– antenne op het dak van de kast volstaat voor een soepele verbinding. De koppeling van Radius Pro met internet stelt beheerders in staat vanaf elke internetcomputer in te loggen en inzage te hebben in de werking van installaties. Naast actuele alarmen zorgen het logboek, telefoonlijsten, overige instellingen en e-mailrap-

TECHNISCHE SPECIFICATIES RADIUS PRO

SYSTEEMOPZET

- 1 mastermodule in DIN-rail uitvoering
- meerdere slavemodules met daarin de pompregeling
- master en I/O slaves communiceren via radionetwerk (Mesh-principe)
- maximumbereik van module naar module ca. 2 km (zonder obstakels)

MASTERMODULE

- mastermodule bestaande uit 2 componenten:
 - basismodule in DIN-rail uitvoering met telefonie-interface
 - draadloze Radius Pro-module geïntegreerd in de antenne voor plaatsing bovenop schakelpaneel
- USB kabelverbinding tussen basis- en Radius Pro-module
- basismodule met telefonie-interface in DIN-rail behuizing
- afmetingen basismodule $b \times h \times d = 60 \times 96 \times 125$ mm
- afmetingen kegelantenne met Radius Pro-module: $\varnothing 14$ cm, h 11,5 cm
- afmetingen GSM/GPRS schijfantenne (indien van toepassing): $\varnothing 7$ cm en h 1,5 cm
- voeding 24Vac of 18–36 Vdc
- ingebouwde noodvoeding
- communiceert met de Mous-hoofdpost via PSTN/GSM kabelverbinding of GPRS/ethernet
- gewenste antennehoogte min. 100 cm boven de grond
- meldt I/O-statussen/alarmen door
- communiceert met slaves via radioverbindingen
- IO-distributie, zodat schakelen tussen modules mogelijk wordt
- instellen parameters van de cluster via webbrowser

- voorzien van geprogrammeerde regelfuncties
- in- en uitgangen:
 - 4x contact in of analoog in (configureerbaar als spannings- of stroomingang)
 - 2 x relais uit d.m.v. wisselcontacten
 - max. afstand tot master ca. 2 km (open veld)

SLAVEMODULE

- slavemodule bestaande uit 2 componenten:
 - basismodule in DIN-rail uitvoering
 - draadloze Radius Pro-module geïntegreerd in de antenne voor plaatsing bovenop schakelpaneel
- USB kabelverbinding tussen basis- en Radius Pro-module
- afmetingen basismodule: $b \times h \times d = 43 \times 96 \times 125$ mm
- afmetingen kegelantenne met Radius Pro-module: $\varnothing 14$ cm, h 11,5 cm
- voeding 24 Vac of 18–36 Vdc
- basismodule staat onder controle van mastermodule
- voorzien van geprogrammeerde regelfuncties
- gewenste antennehoogte slave: min. 60 cm boven de grond
- min. hardware:
 - 4x contact in of analoog in (configureerbaar)
 - 2 x relais uit d.m.v. wisselcontacten
 - max. afstand tot master ca. 2 km (open veld)

MEER INFORMATIE

Wilt u meer weten over Radius Pro? Neem dan contact op met Mous Pompenbouw via (0514) 60 89 00 of info@mouspompenbouw.nl.

DE DIENSTVERLENING VAN MOUS POMPENBOUW

ONTWERP EN ADVIES

SERVICE EN ONDERHOUD

INCOMPANY TRAININGEN

VERKOOP INSTALLATIEONDERDELEN

TELEMETRIE

MOUS AQUAWEB

MOUS OMS

MMB BEHEERSSYSTEEM

AQUACONNECT

RADIUS

RADIUS PRO

BESTURINGSKASTEN

CONSTRUCTIEWERKEN

DROOG EN NAT OPGESTELDE RIOOLGEMALEN

MOUS BIOTHYS GELACTIV

DRUKRIOLERING

RENOVATIE

OVERSTORTREGISTRATIE

GRONDWATERMONITORING

OPPERVLAKTEWATERGEMALEN

WOONBOOTINSTALLATIES



MOUS

POMPENBOUW

WATERBEHEER

MOUS POMPENBOUW BV

Bezoekadres

Eigen Haard 41
8561 EX Balk

Postadres

Postbus 55
8560 AB Balk

ALGEMEEN

T (0514) 60 89 00

info@mouspompenbouw.nl

INKOOP & VERKOOP

verkoop@mouspompenbouw.nl

SERVICE & ONDERHOUD

service@mouspompenbouw.nl

➔ WWW.MOUSPOMPENBOUW.NL